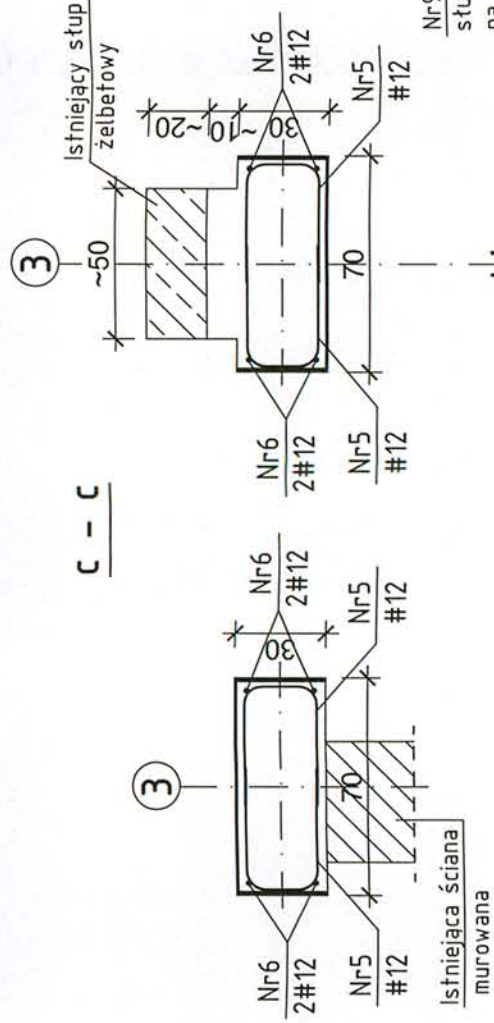
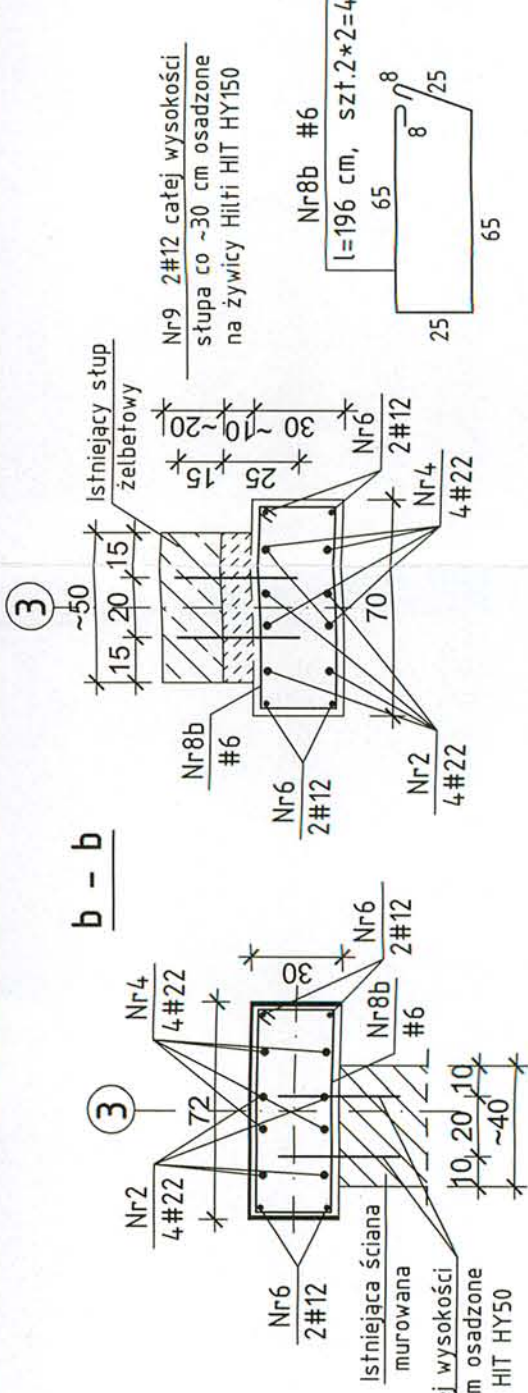


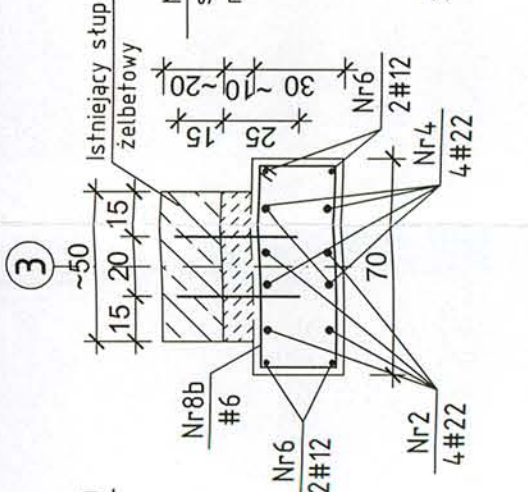
c - c



b - b

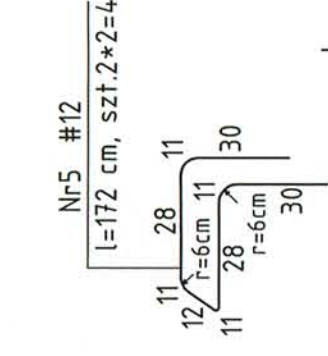


3



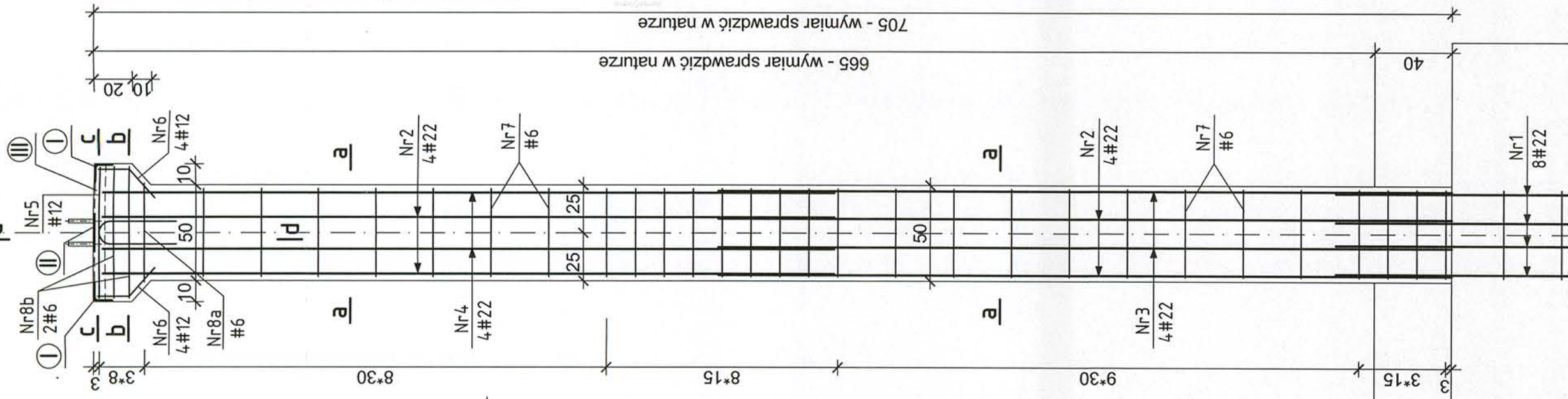
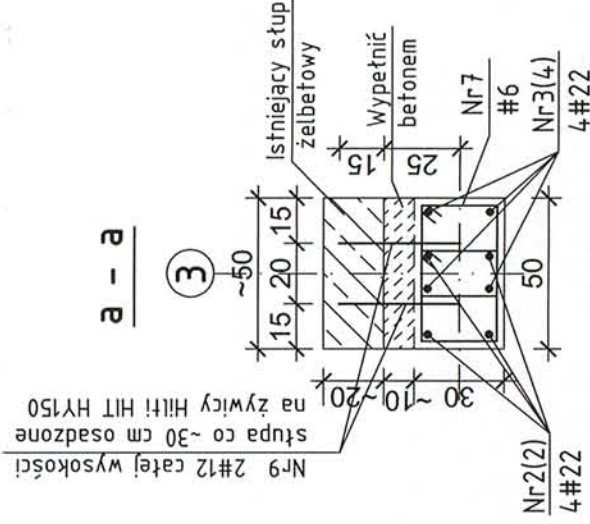
ZESTAWIENIE STALI ZBROJENIA

Nr preża	Średnica preża [cm]	Długość preża [cm]	Ilość [szt.]	Długość całkowita [m]
1	#22	120	16	19,20
2	#16	380	16	60,80
3	#22	440	8	35,20
4	#22	320	8	25,60
5	#12	172	4	6,88
6	#12	40	8	3,20
7	#6	126	120	151,20
8a	#6	166	2	3,32
8b	#6	196	4	7,84
9	#12	40	96	38,40
Długość razem				162,60
Ciężar jednostkowy				0,222
Ciężar wg #				36,10
Ciężar stali				498,7

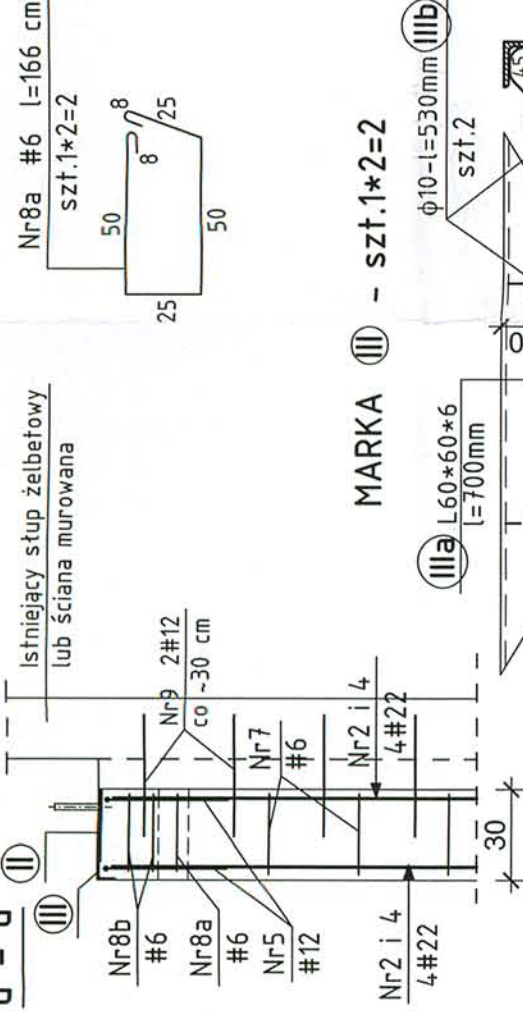


Nr6 #12
l=40 cm, szt.4*2=8

a - a

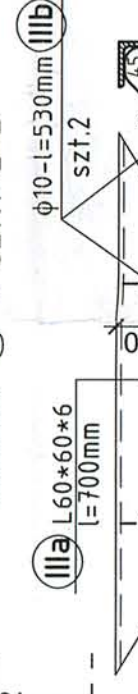


d - d

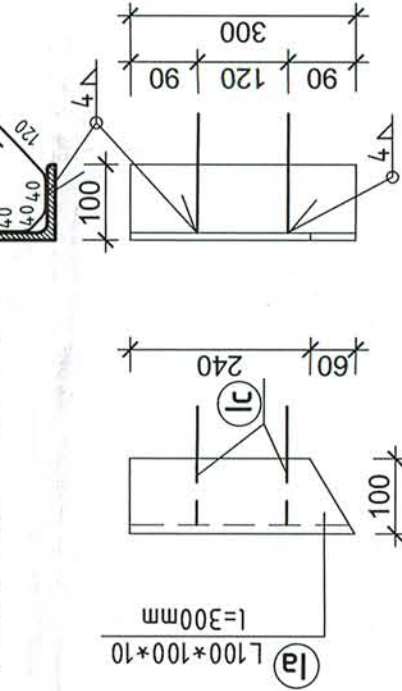


Nr8a #6
l=166 cm
szt.1*2=2

MARKA III - szt.1*2=2

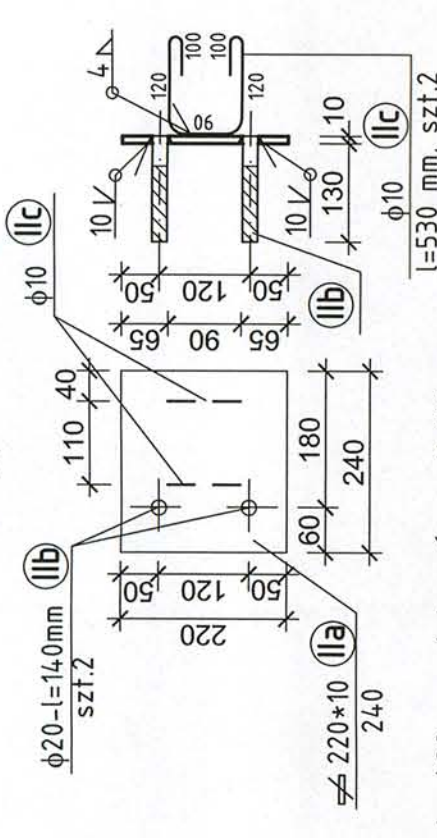


MARKA I - szt.2*2=4

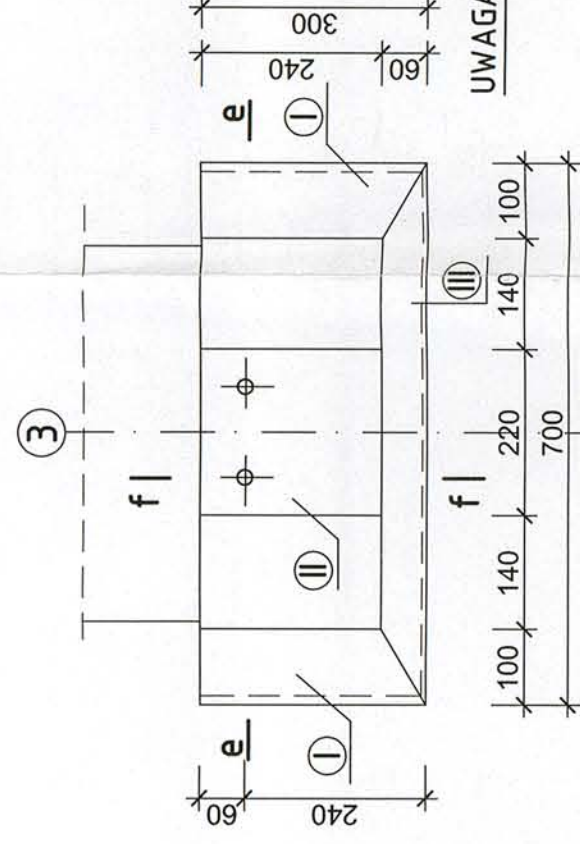


GŁOWICA SŁUPA - OKUCIA 1:10

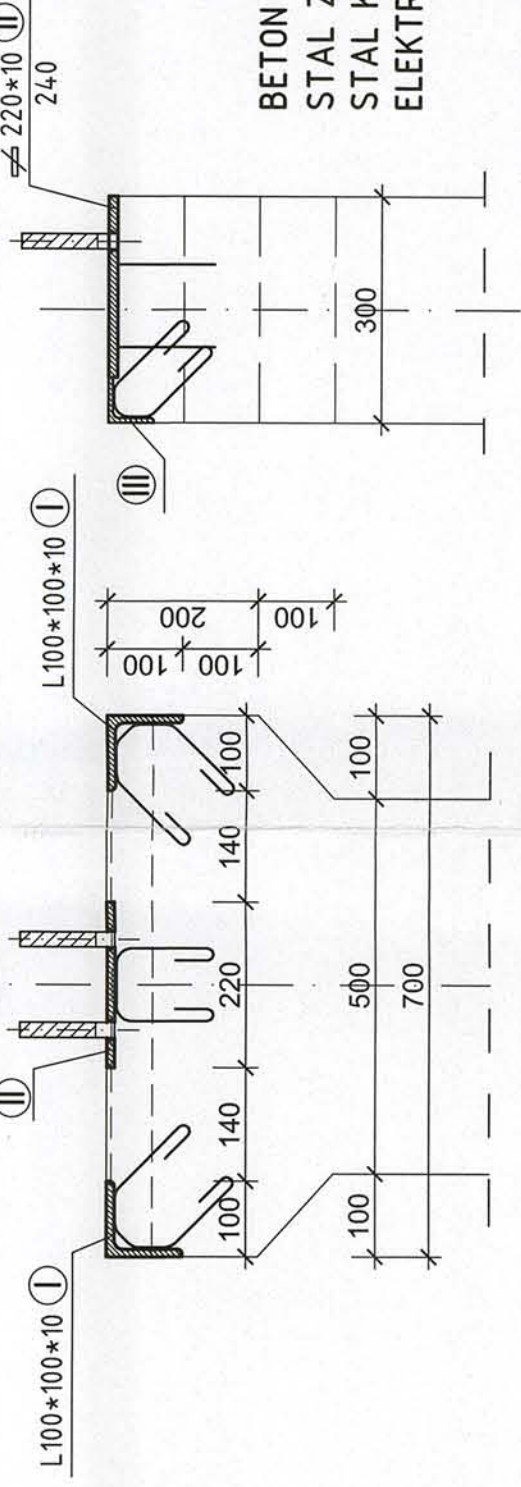
MARKA II - szt.1*2=2



UWAGA: Prety φ20 nagwintować na dt.100 mm



f - f



BETON KL.C20/25(B25)
STAL ZBROJENIA KL.A-IIIIN(B500A)
STAL KSZTAŁTOWA GAT.S235
ELEKTRODY ER-3.46

POZ.2.2. SŁUPY W OSI "3"

szt.2 1:25

ZESTAWIENIE STALI KSZTAŁTOWEJ

Nr elem.	Profil elementu	Długość element. [mm]	Ilość [szt.]	Ciężar elementu [kg]	Ciężar stali [kg]	Gatunek stali
Ia	L100*100*10	300	4	15,10	4,53	18,1
Ib	φ10	560	8	0,617	0,35	2,8
Ila	φ20	240	2	17,30	4,15	8,3
Ilb	φ20	140	4	2,47	0,35	1,4
Ilc	φ10	530	4	0,617	0,33	1,3
IIla	L60*60*6	700	2	5,42	3,90	7,8
IIlb	φ10	530	4	0,617	0,33	1,3
Ciężar razem					42,4	

Pos.14,13. (14,14.)
S-2(3)

Nr1 #22
l=120 cm, szt.8*2=16

Nr3 #22
l=440 cm, szt.4*2=8

Nr2 #22
l=380 cm, szt.4*2=8

Przedsiębiorstwo Organizacji Budownictwa
"POBUD" w Bydgoszczy

NAZWA RYSUNKU:		POZ.2.2. SŁUP	
ZADANIE:	PRZEBUDOWA I ROZBUDOWA SĄTU GIMNASTYCZNEJ	SKALA:	1:25
ADRES:	W GIMNAZJUM W WIEGBORKU	NR RYS.:	K14
INWESTOR:	GIMNAZJUM WIEGBORK	DATA:	12.2016
BRANŻA:	KONSTRUKCJA	PROJEKTANT:	mgr inż. JOLANTA MOSKALEK
STADIUM:	PROJEKT WYKONAWCZY	NR UPRAWNIEN	UAH-KZ-7210187
SPRAWDZAJĄCY:	mgr inż. MARIA SZAMOCKA	NR UPRAWNIEN	UAH-KZ-721040889